



ESPLOSO RICAMBI

CALDAIE MURALI

Modelli

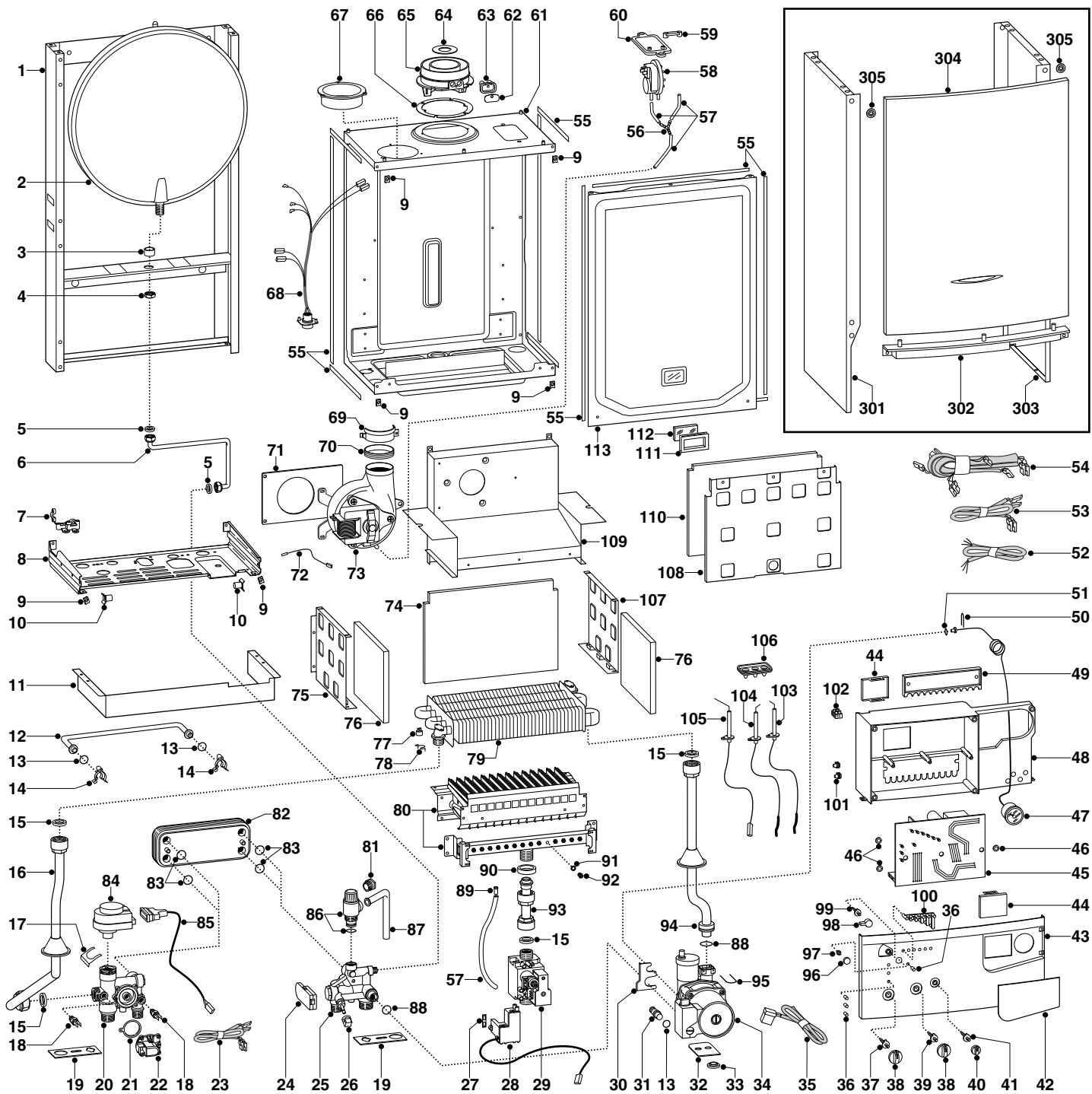
**MINI 23 MCSI**

**MINI 27 MCSI**

---

Edizione 5 datata 21 Settembre 2004





ER2.0042.1002.3405000

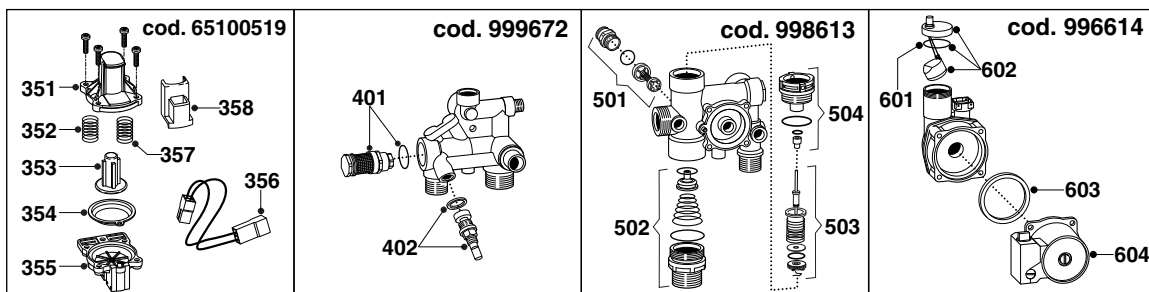
MODELLO	CODICE	VALIDITÀ DA MATRICOLA	RIF.
MINI 23 MCSI MET	535258	2320426500001	A
MINI 23 MCSI GPL	535259	2320426500001	B
MINI 27 MCSI MET	535618	2320426500001	C
MINI 27 MCSI GPL	535619	2320426500001	D

PART.	CODICE	DESCRIZIONE	RIF.	NOTE
1	-----	Telaio		11
2	998616	Vaso espansione 6 Lt. H=61		
3	998776	Boccola per vaso espansione		
4	998581	Controdado 3/8" ribassato		
5	573521	Guarnizione acqua-gas 3/8 (25 pz)		
6	999102	Tubo vaso espansione		
7	998580	Serra passacavo		
8	-----	Supporto gruppo idraulico		11
9	570717	Prestola (5 pz)		
10	995492	Perno rotazione portastrumenti		
11	65100712	Carter copriraccordi bianco		
12	998589	Tubo by-pass		
13	998077	Guarnizione O-ring (20 pz)		
14	998064	Molla tubo by-pass (10 pz)		
15	573520	Guarnizione acqua-gas 3/4" (25 pz)		
16	999978	Tubo mandata impianto		
17	997077	Molla fissaggio motore		
18	998458	Sonda temperatura		
19	999601	Guarnizione antivibrazione gruppo ottone		
20	998613	Gruppo mandata		
21	571547	Membrana pres. differenziale circolatore		
22	65100519	Kit pressostato sanitario/riscaldamento		
23	65101322	Cavo sonde sanitario/riscaldamento		
24	999075	Rilevatore di flusso Fugas		
25	999672	Gruppo ritorno per flussostato		13
26	571559	Manopola rubinetto riempimento		
27	574279	Guarnizione IP44 NAC 504 (5 pz)		
28	65100514	Kit sostituzione NAC		
29	997089	Valvola gas SIT 845 SIGMA attacco 3/4M		
30	999162	Staffa fiss. circolatore/gruppo ritorno		
31	999598	Tappo pompa D=10		
32	995364	Guarnizione antiv. circolatore (20 pz)		
33	999100	Rondella per vite pompa (20 pz)		
34	996614	Kit pompa attacco posteriore		
35	999968	Cavo scheda-pompa		
36	998576	Lente led L=10.8		
37	998578	Alberino manopola sanitario		
38	998663	Manopola regolazione		
39	998575	Alberino manop. sanitario/riscaldamento		
40	998664	Manopola On-Off		
41	998574	Alberino manopola On-Off		
42	999146	Sportello frontalino		
43	999145	Frontalino		
44	997745	Coperchio vano timer rettangolare bianco		
45	996163	Scheda CMP2 MI/FFI		
46	569711	Rondella Nylon D.10 (20 pz)		
47	999245	Idrometro D=42		
48	-----	Portastrumenti		11
49	998953	Coperchio posteriore portastrumenti		
50	571548	Forchetta attacco rapido int. 10		
51	998517	Guarnizione 5030 Epdm (20 pz)		
52	995979	Cavo alimentazione		
53	998863	Cavo bassa tensione		
54	995317	Cablaggio alta tensione		
55	65102772	Guarnizione adesiva 14X6		
56	573327	Raccordo tubi pressostato		
57	573576	Tubo silicone		
58	571651	Pressostato aria	CD	
58	998484	Pressostato aria	AB	
59	573329	Tappo presa pressione pressostato		
60	997203	Flangia pressostato		
61	-----	Scatolato camera stagna		11
62	998565	Piastrino prese fumi		
63	998636	Guarnizione prese fumi ( 5 pz)		
64	995315	Diaframma collettore di scarico D=41		
64	999980	Diaframma collettore di scarico D=43		

PART.	CODICE	DESCRIZIONE	RIF.	NOTE
65	999561	Collettore scarico fumi		
66	998637	Guarniz. flangia collettore fumi (5 pz)		
67	998595	Raccordo aspirazione		
68	65101357	Cablaggio camera stagna		
69	998566	Fascetta fissaggio ventilatore		
70	65100707	Guarniz ventilatore collettore (5 pz)		
71	999135	Isolante per ventilatore		
72	65101271	Cavo terra ventilatore	CD	
72	65102263	Cavo terra ventilatore	AB	
73	998894	Ventilatore	CD	
73	999397	Ventilatore alluminio 35W	AB	
74	999554	Fibra ceramica posteriore	CD	
74	998640	Fibra ceramica posteriore	AB	
75	995893	Pannello laterale sx camera combustione	AB	
75	995922	Pannello laterale sx camera combustione	CD	
76	998639	Fibra ceramica laterale		
77	996065	Termostato a contatto 103° Ext		
78	998583	Molla fissaggio termostato limite (5 pz)		
79	998620	Scambiatore principale	AB	
79	998893	Scambiatore principale	CD	
80	998887	Brucciatoe 14 rampe Metano	C	
80	996158	Brucciatoe 12 rampe Metano	A	
80	998669	Brucciatoe 12 rampe GPL	B	
80	998939	Brucciatoe 14 rampe GPL	D	
81	998567	Ghiera tubo valvola sicurezza 1/2"		
82	571646	Scambiatore a piastre	AB	
82	573295	Scambiatore a piastre	CD	
83	573825	Guarnizione O-ring scamb. sanit. (10 pz)		
84	997147	Testa motorizzata per valvola a 3 vie		
85	996336	Cavo alimentazione motore		
86	573172	Valvola sicurezza 3 Bar 1/2"		
87	573176	Tubo scarico valvola sicurezza		
88	998424	Guarnizione O-ring C=4 D=17,04 (10 pz)		
89	573325	Ribattino (20 pz)		
90	569443	Guarnizione tenuta bruciatore		
91	572138	Rondella ugello (20 pz)		
92	998433	Ugello bruciatore princ. d.1,30 (10 pz)	AC	
92	998434	Ugello bruciatore princ. d.0,77 (10 pz)	BD	
93	65100432	Tubo entrata gas		
94	998732	Tubo ritorno		
95	997153	Forchetta attacco rapido 21,8 (20 pz)		
96	998604	Pulsante reset (20 Pz)		
97	998573	Inserto manopola reset		
98	999149	Manopola comfort		
99	65100842	Alberino manopola comfort		
100	999143	Guidaluce		
101	569720	Passacavo chiuso		
102	571787	Morsettiera 2 poli		
103	65100251	Elettrodo accensione DX		
104	65100250	Elettrodo accensione SX		
105	998624	Elettrodo rilevazione		
106	998147	Gommino cavi elettrodi		
107	995892	Pannello laterale dx camera combustione	AB	
107	995923	Pannello laterale dx camera combustione	CD	
108	65100555	Pannello anteriore camera combustione	AB	
108	995921	Pannello anteriore camera combustione	CD	
109	65102262	Cappa fumi	AB	
109	65101367	Cappa fumi	CD	
110	995996	Fibra ceramica anteriore	CD	
110	995995	Fibra ceramica anteriore	AB	
111	998076	Guarnizione fissaggio vetro spia		
112	998075	Vetro spia		
113	65101606	Pannello anteriore camera stagna		
201	999198	Regolatore di flusso 8 L/min		12
202	999199	Regolatore di flusso 10 L/min		12

<b>PART.</b>	<b>CODICE</b>	<b>DESCRIZIONE</b>	<b>RIF.</b>	<b>NOTE</b>
203	999200	Regolatore di flusso 12 L/min		12
301	998477	Mantello laterale Sx		
302	991944	Traversa pannello anteriore		
303	998476	Mantello laterale Dx		
304	998833	Mantello anteriore		
305	995305	Rondella spessore vite (20 pz)		
701	998716	Kit trasformazione MET (15 pz)		12
702	998717	Kit trasformazione GPL (15 pz)		12

<b>NOTE</b>	<b>DESCRIZIONE</b>
11	Non fornito come ricambio
12	Non illustrato
13	Ordinare anche part 201 or 202 or 203



PART.	CODICE	DESCRIZIONE	RIF.	NOTE
351	571775	Calotta superiore pressostato sanitario		
352	571771	Molla pressostato differenz.circ.(10 pz)		
353	571772	Pistoncino pressost.differenziale circ.		
354	572170	Membrana per pressostato		
355	571777	Calotta inferiore pressostato sanitario		
356	998468	Cavo prolunga pressostato		
357	571776	Molla inox		14
358	998172	Gruppo scatola scheda Reed		
401	998941	Kit attuatore flussostato		
402	571445	Rubinetto riempimento (kit)		
501	998490	Kit by pass riscaldamento		
502	998718	Otturatore riscaldamento (kit)		
503	998975	Gruppo 3 vie (kit)		
504	998974	Distanziatore fresato		
601	998644	O-ring per circolatore (10 Pz)		
602	998643	Jolly + O-ring per circolatore		
603	998738	Guarnizione motore circolatore		
604	996615	Kit pompa solo motore		

NOTE	DESCRIZIONE
14	Solo per funzione sanitaria