



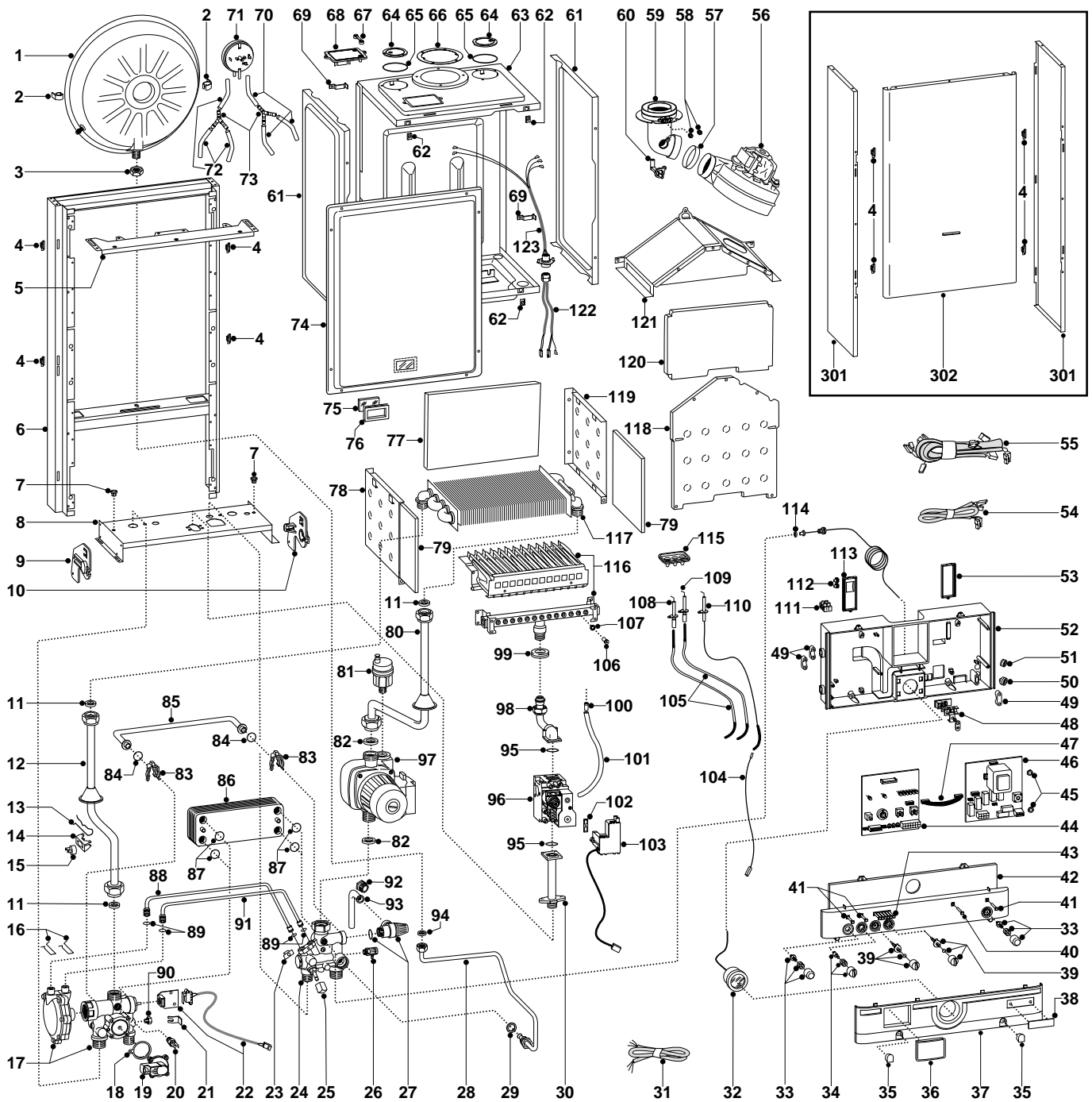
ESPLOSO RICAMBI  
CALDAIE MURALI  
Modelli  
**A 23 MFFI**

---

Edizione 2 datata 1 Maggio 2000

Revisione 1 datata 24 Agosto 2000





ER2000210013102010

MODELLO CALDAIA	ALIMENTAZIONE A GAS	VALIDITA' DA MATRICOLA	RIF.
A 23 MFFI	METANO	2320009100109	A
A 23 MFFI	GPL	2320009100109	B

<b>PART.</b>	<b>CODICE</b>	<b>DESCRIZIONE</b>	<b>RIF.</b>	<b>NOTE</b>
1	573294	Vaso espansione		
2	999679	Gancio vaso espansione		21
3	573244	Controdado da 3/8"		
4	574302	Gancio mantellatura		
5	572984	Staffa sostegno mantello		
6	-----	Telaio		11
7	570772	Passacavo		
8	-----	Supporto gruppo idraulico		11
9	998042	Staffa supporto gruppo idraulico sx		
10	998041	Staffa supporto gruppo idraulico dx		
11	573520	Guarnizione acqua-gas 3/4"		
12	997199	Tubo scambiatore/gruppo 3 vie		
13	998043	Molla termostato 103° C		
14	997224	Molla fissaggio termostato a contatto		
15	997206	Termostato a contatto 103°		
16	573809	Molla tubi venturi acqua		
17	998069	Gruppo mandata 3 vie per valvola pressostatica		
18	571547	Membrana pressostato differenziale circolatore		
19	998099	Pressostato consenso circolatore		
20	569236	Sonda temperatura Govegas		
21	573824	Clips		
22	998921	Micro sanitario		
23	571838	Squadretta fissaggio tubi		
24	998071	Gruppo ritorno mista		
25	571559	Manopola rubinetto riempimento		
26	573727	Valvola scarico acqua		
27	573172	Valvola sicurezza 3 Bar 1/2"		
28	573311	Tubo vaso espansione		
29	573528	Guarnizione acqua-gas 1/2"		
30	997202	Tubo entrata gas		
31	998012	Cavo alimentazione		
32	571649	Idrometro circolare		
33	997250	Kit pulsante sblocco On/Off		
34	997252	Kit selettore estate/inverno		
35	997049	Tappo assistenza		
36	997055	Coperchio vano timer		
37	997054	Coperchio frontalino assistenza		
38	997048	Portamarchio		
39	997251	Kit manopola regolazione		
40	997050	Tappo led		
41	572913	Mascherina 1 led		
42	999534	Coperchio frontalino		22
43	572912	Mascherina 6 led		
44	953770	Scheda EX C-MI/FFI ASIC		
45	569711	Rondella Nylon D.10		
46	952975	Scheda EI A-FFI/P ASIC		
47	952610	Cavo schede elettroniche		
48	-----	Morsettiera		11
49	571562	Fermacavo		
50	569458	Passacavo siliconico d=2		
51	573534	Passacavo DG 7,5 chiuso		
52	-----	Portastrumenti		11
53	569713	Coperchio passacavi dx		
54	998104	Cablaggio bassa tensione		
55	574272	Cablaggio alta tensione		
56	998807	Ventilatore		
57	573343	Guarnizione bocca ventilatore		
58	573326	Tappo prese fumi		
59	573333	Collettore di scarico fumi		
60	573314	Venturi collettore di scarico		
61	573247	Pannello laterale camera stagna		
62	570717	Prestola		
63	-----	Scatolato camera stagna		11
64	573330	Tappo ritorno aria		
65	573865	Guarnizione tappo sdoppiatore		

PART.	CODICE	DESCRIZIONE	RIF.	NOTE
66	573337	Guarnizione collettore fumi		
67	573329	Tappo presa pressione pressostato		
68	997203	Flangia pressostato		
69	998108	Fermacavo		
70	569662	Tubo silicone bianco		
71	571651	Pressostato aria		
72	571575	Tubo silicone rosato L=25		
73	573327	Raccordo tubi pressostato		
74	573344	Pannello anteriore camera stagna		
75	998075	Vetro spia		
76	998076	Guarnizione fissaggio vetro spia		
77	998132	Fibra ceramica posteriore		
78	573243	Camera di combustione laterale sx		
79	998128	Fibra ceramica laterale		
80	573313	Tubo scambiatore principale/circolatore		
81	564254	Valvola sfogo aria aut. 3/8"		
82	569387	Guarnizione acqua-gas 1"		
83	998064	Molla tubo by-pass		
84	998077	Guarnizione O-ring 3037		
85	998065	Tubo by-pass		
86	571646	Scambiatore a piastre		
87	573825	Guarnizione O-ring scambiatore sanitario		
88	573086	Tubo segnale positivo valvola pressostatica		
89	571807	Guarnizione O-ring 20-18		
90	570615	Tappo in ottone 1/8"		
91	573087	Tubo segnale negativo valvola pressostatica		
92	998567	Ghiera tubo valvola sicurezza 1/2"		
93	573176	Tubo scarico valvola sicurezza		
94	573521	Guarnizione acqua-gas 3/8"		
95	571965	Guarnizione O-ring 13		
96	999089	Valvola gas SIT 845 SIGMA		
97	997008	Circolatore normale con disareatore H3		
98	574194	Tubo uscita gas		
99	569443	Guarnizione tenuta scambiatore		
100	573325	Ribattino		
101	573576	Tubo silicone		
102	574279	Guarnizione IP44 NAC 504		
103	574233	Accenditore cablato		
104	571657	Cavo scheda elettrodo di rilevazione		
105	571662	Cavo elettrodo accensione		
106	570248	Ugello bruciatore principale 1,25	A	
106	570251	Ugello bruciatore principale 0,72	B	
107	572138	Rondella ugello		
108	569561	Elettrodo accensione con staffa sx		
109	569560	Elettrodo accensione con staffa dx		
110	573441	Elettrodo rilevazione con staffa		
111	571787	Morsettiera 2 poli		
112	569720	Passacavo chiuso		
113	569714	Coperchio passacavi sx		
114	569390	Guarnizione acqua-gas 1/4"		
115	998147	Gommino cavi elettrodi		
116	572271	Bruciatore 13 rampe MET	A	
116	572277	Bruciatore 13 rampe GPL	B	
117	998138	Scambiatore principale		
118	997766	Pannello frontale cappa		
119	573242	Camera di combustione laterale dx		
120	998131	Fibra ceramica anteriore		
121	997767	Cappa fumi		
122	999119	Cavo scheda pressostato-attivatore		
123	998106	Cavo pressostato attivatore		
301	998414	Mantello laterale		
302	997721	Mantello frontale completo		
371	569281	Kit trasformazione METANO (15+1) G20		12

<b>PART.</b>	<b>CODICE</b>	<b>DESCRIZIONE</b>	<b>RIF.</b>	<b>NOTE</b>
372	569282	Kit trasformazione GPL (15+1) G31		12

<b>NOTE</b>	<b>DESCRIZIONE</b>
11	Non fornito come ricambio
12	Non illustrato
21	Sostituisce il codice 999228 - da matricola 2320014300001 - miglioria
22	Sostituisce il codice 997057 - da matricola 2320014300001 - miglioria

---

# NOTIZIE UTILI

## **Impiego del presente documento**

Lo scopo del presente documento "ESPLOSO RICAMBI CALDAIE MURALI" è quello di permettere un agevole ed univoca individuazione del ricambio occorrente per sostituire un'analoga parte difettosa del prodotto.

L'illustrazione e l'elenco ricambi sono relativi esclusivamente ai modelli indicati nella tabella riportata in calce all'illustrazione.

L'elenco ricambi permette di individuare:

- la posizione in figura di ogni particolare fornibile come ricambio (colonna "PART.");
- il codice con il quale il ricambio va richiesto in Ditta;
- la descrizione sintetica del ricambio;
- l'applicabilità del ricambio a specifici modelli (colonna "RIF."). Se la casella è bianca, il ricambio è applicabile a tutti i modelli a cui l'esploso si riferisce;
- eventuali note.

## **Come richiedere il ricambio**

Le parti di ricambio vanno ordinate specificando il codice, la quantità, l'indirizzo e la ragione sociale del richiedente.

L'ordine deve essere spedito via fax alla MTS S.P.A., utilizzando il seguente numero:

**0732-626473 (FAX)**

## **Come contattare il Servizio Assistenza Tecnica MTS S.P.A.**

Il Servizio Assistenza Tecnica MTS S.P.A. ha una organizzazione dedicata al supporto per la soluzione dei problemi tecnici del prodotto CALDAIE MURALI. I Centri Assistenza Tecnica possono utilizzare tale servizio telefonando ai numeri:

**071-7100594  
800-217718**